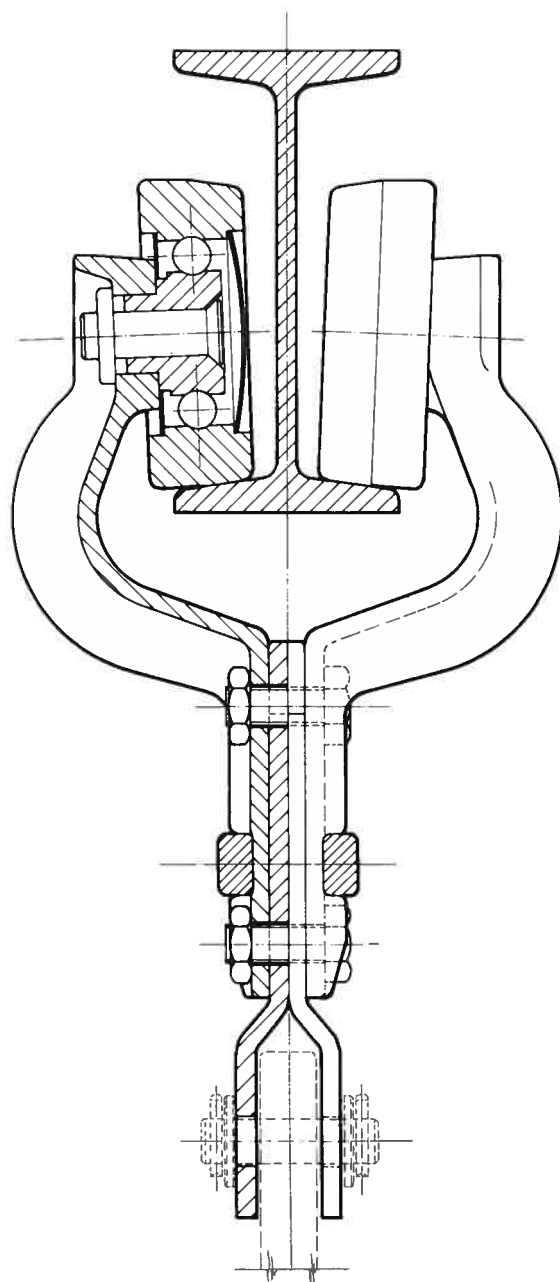
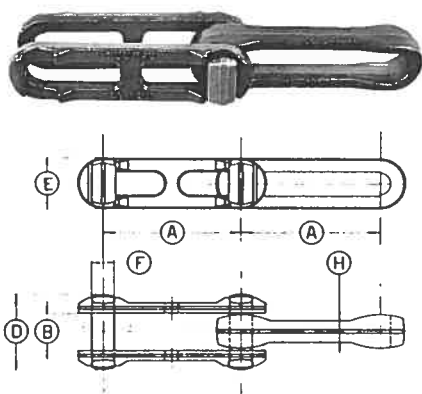


# ***CONVOGLIATORI CON CATENA FORGIATA***

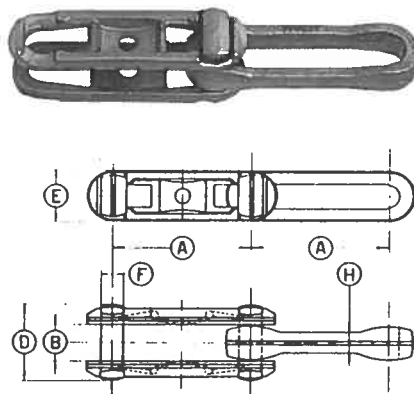


# CATENE STAMPATE IN ACCIAIO PER TRASPORTATORI AEREI ED A TERRA

TIPO NORMALE



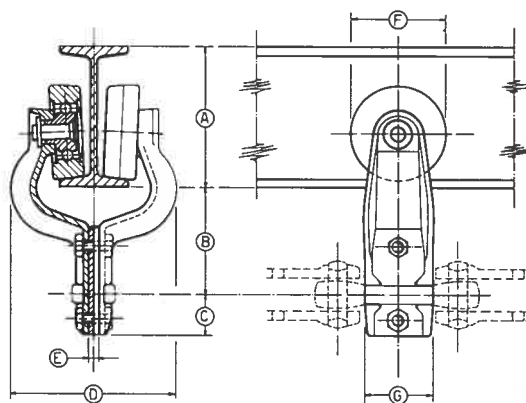
TIPO "X"



| TIPO<br>CATENA<br>N° | DIMENSIONI |       |              |              |                        |                        |                        | CARICHI                                  |                                            |                   |                    |                |
|----------------------|------------|-------|--------------|--------------|------------------------|------------------------|------------------------|------------------------------------------|--------------------------------------------|-------------------|--------------------|----------------|
|                      | PASSO "A"  |       | LARGHEZZA    |              | ALTEZZA<br>MAGLIA<br>E | DIAMETRO<br>PERNO<br>F | RIBASSO<br>MAGLIA<br>H | TIRO MASSIMO AMMESSO                     |                                            | CARICO DI ROTTURA |                    | PESO<br>Kg/mt. |
|                      | inch.      | mm.   | interna<br>B | esterna<br>D |                        |                        |                        | mat. C.40<br>con trattam.<br>termico Kg. | mat. 38NCD4<br>con trattam.<br>termico Kg. | mat. C.40<br>Kg.  | mat. 38NCD4<br>Kg. |                |
| 348                  | 3"         | 76,98 | 20,6         | 46           | 28                     | 12,5                   | 12,7                   | 550                                      | —                                          | 11000             | —                  | 3,1            |
| 458                  | 4"         | 102,4 | 27           | 57           | 37                     | 16                     | 16,3                   | 800                                      | 1800                                       | 22000             | 28000              | 4,6            |
| 458X                 | 4"         | 102,4 | 27           | 57           | 37                     | 16                     | 16,3                   | 800                                      | 1800                                       | 22000             | 28000              | 5,1            |
| 678                  | 6"         | 153,2 | 34,2         | 79,4         | 50,8                   | 22,2                   | 20,5                   | 1200                                     | 3200                                       | 38500             | 45000              | 9,7            |
| 160                  | —          | 160   | 34,2         | 79,4         | 50,8                   | 22,2                   | 20,5                   | —                                        | 3200                                       | —                 | 45000              | 10             |

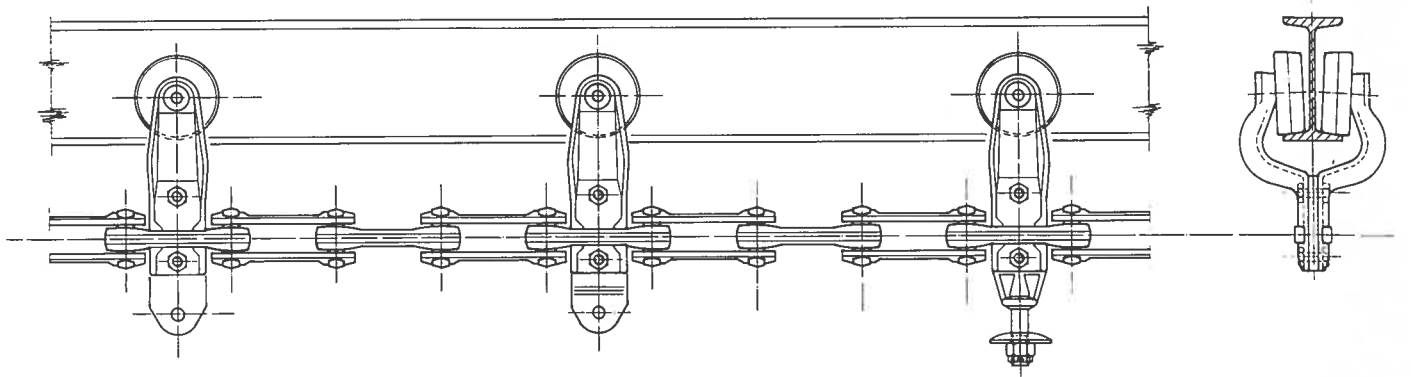
## CARRELLI PER CATENE AEREE A MAGLIE STAMPATE TIPO A DOPPIA NERVATURA

"TROLLEY  
REGGICATENA"



| PER CATENA<br>PASSO<br>INCH. | VIA<br>DI CORSA<br>A<br>mm. | Distanza<br>PUTRELLA<br>ASSE CATENA |          | Distanza<br>ASSE CATENA<br>BASE CARRELLO<br>C<br>mm. | INGOMBRO<br>CARRELLO<br>D<br>mm. | SPESSORE<br>APPENDINO<br>E<br>mm. | DIAMETRO<br>RULLO DI<br>SCORRIMENTO<br>F<br>mm. | LARGHEZZA<br>STAFFA<br>G<br>mm. | PESO<br>CARRELLO<br>kg. | PORTATA<br>MAX<br>kg. |
|------------------------------|-----------------------------|-------------------------------------|----------|------------------------------------------------------|----------------------------------|-----------------------------------|-------------------------------------------------|---------------------------------|-------------------------|-----------------------|
|                              |                             | N<br>mm.                            | W<br>mm. |                                                      |                                  |                                   |                                                 |                                 |                         |                       |
| 3"                           | 80+120                      | 63                                  |          | 35                                                   | 108                              | 6                                 | 60                                              | 42                              | 2,5                     | 140                   |
| 4"                           | 120+160                     | 90                                  | 81       | 35                                                   | 137                              | 9                                 | 80                                              | 55                              | 2,6                     | 200                   |
| 6"                           | 160+180                     | 89                                  | 86       | 34                                                   | 140                              | 12                                | 80                                              | 89                              | 9                       | 200                   |
| 160                          | 160+180                     | 89                                  |          | 34                                                   | 140                              | 12                                | 80                                              | 89                              | 9,5                     | 200                   |

“TROLLEY CON APPENDINI”



(B)



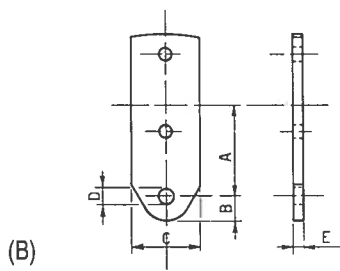
(C)



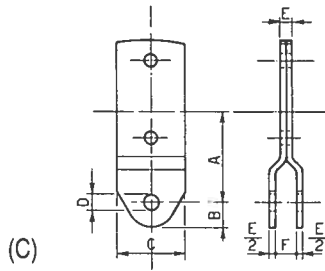
(D)



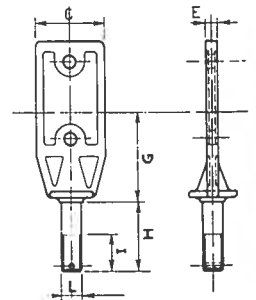
DIMENSIONI PER APPENDINI TIPO:



(B)



(C)

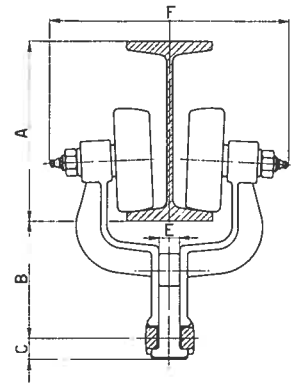
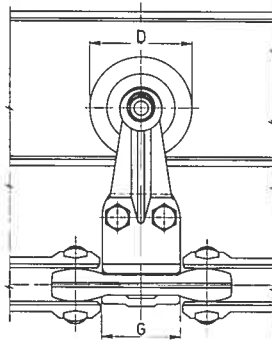


(D)

| CATENA<br>PASSO<br>INCH. | A  | B  | C  | D  | E  | F  | G  | H  | I  | Ø L  |
|--------------------------|----|----|----|----|----|----|----|----|----|------|
| 3"                       | 80 | 16 | 40 | 13 | 6  | 15 | 65 | 46 | 28 | M 14 |
| 4"                       | 72 | 20 | 55 | 13 | 9  | 17 | 71 | 55 | 30 | M 16 |
| 6"                       | 92 | 26 | 75 | 21 | 13 | 21 | 80 | 76 | 35 | M 22 |

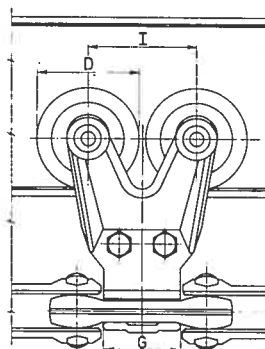
# TIPO AD UNA SOLA NERVATURA

## REGGICATENA



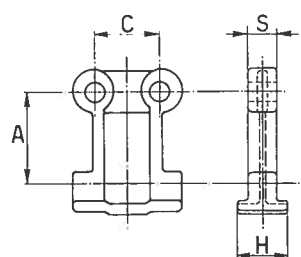
| TIPO     | PER CATENA<br>PASSO<br>INCH. | VIA<br>DI CORSA<br>A | DISTANZA<br>PUTRELLA<br>ASSE<br>CATENA<br>B | DISTANZA<br>ASSE CATENA<br>BASE<br>CARRELLO<br>C | INGOMBRO<br>CARRELLO<br>F | SPESSORE<br>APPENDINO<br>S | DIAMETRO<br>RULLO<br>DI<br>SCORRIMENTO<br>D | LARGHEZZA<br>STAFFA<br>G | INTERASSE<br>RUOTE<br>I | PESO<br>CARRELLO | PORTATA<br>MAX |
|----------|------------------------------|----------------------|---------------------------------------------|--------------------------------------------------|---------------------------|----------------------------|---------------------------------------------|--------------------------|-------------------------|------------------|----------------|
|          |                              | mm.                  | mm.                                         | mm.                                              | mm.                       | mm.                        | mm.                                         | mm.                      | mm.                     | kg.              | kg.            |
| semplice | 3"                           | 80÷120               | 64                                          |                                                  |                           | 6                          | 60                                          | 40                       |                         |                  | 150            |
| semplice | 4"                           | 120÷160              | 90                                          | 15,5                                             | 170                       | 16,5                       | 80                                          | 60                       |                         |                  | 200            |

## CARRELLO PESANTE

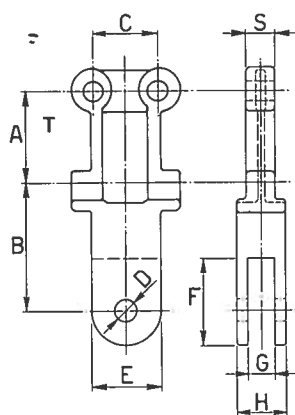


| TIPO    | PER CATENA<br>PASSO<br>INCH. | VIA<br>DI CORSA<br>A | DISTANZA<br>PUTRELLA<br>ASSE<br>CATENA<br>B | DISTANZA<br>ASSE CATENA<br>BASE<br>CARRELLO<br>C | INGOMBRO<br>CARRELLO<br>F | SPESSORE<br>APPENDINO<br>S | DIAMETRO<br>RULLO<br>DI<br>SCORRIMENTO<br>D | LARGHEZZA<br>STAFFA<br>G | INTERASSE<br>RUOTE<br>I | PESO<br>CARRELLO | PORTATA<br>MAX |
|---------|------------------------------|----------------------|---------------------------------------------|--------------------------------------------------|---------------------------|----------------------------|---------------------------------------------|--------------------------|-------------------------|------------------|----------------|
|         |                              | mm.                  | mm.                                         | mm.                                              | mm.                       | mm.                        | mm.                                         | mm.                      | mm.                     | kg.              | kg.            |
| pesante | 4"                           | 120÷160              | 90                                          | 15,5                                             | 170                       | 16,5                       | 80                                          | 60                       | 85                      | 6,2              | 450            |

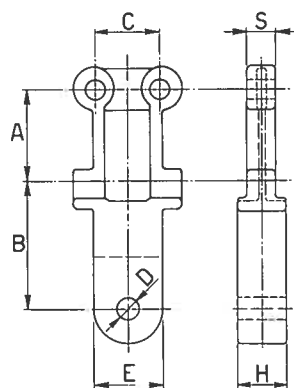
# APPENDINI PER TROLLEY



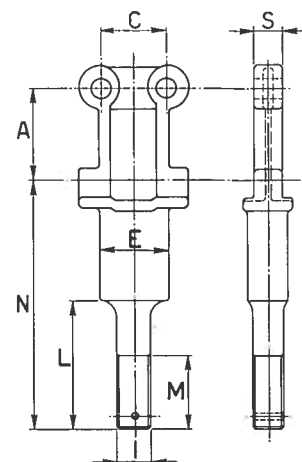
(E)



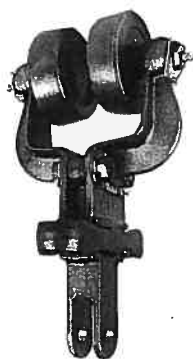
(F)



(G)



(H)



N.B.: Questi appendini possono essere utilizzati sia sul carrello doppio, sia sul carrello ad una sola nervatura.

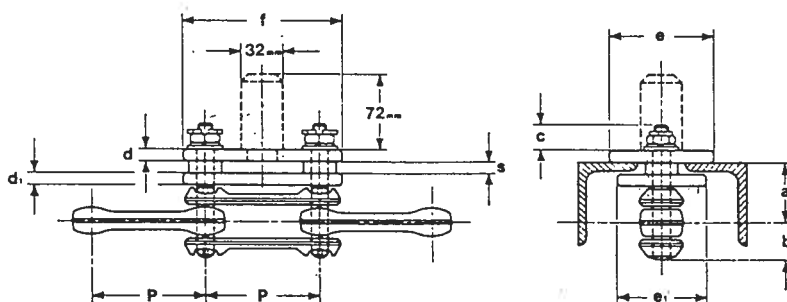
| CATENA<br>PASSO<br>INCH. | A  | B  | C  | D  | E  | F  | G  | H  | I    | L  | M  | N   | S    |
|--------------------------|----|----|----|----|----|----|----|----|------|----|----|-----|------|
| 4"                       | 52 | 70 | 36 | 13 | 38 | 49 | 14 | 28 | M 18 | 71 | 41 | 137 | 16,5 |

NOTA BENE: per determinare il tipo di rotella adatta all'ambiente ed alla temperatura di lavoro - vedere foglio nr. VII.



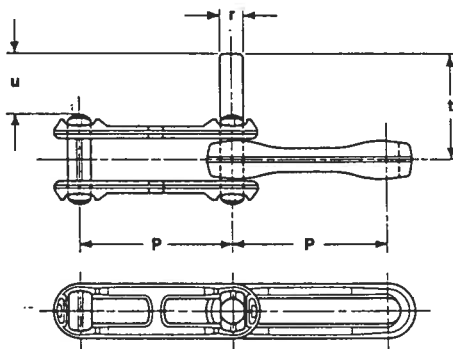
# COMPONENTI PER IMPIANTI A TERRA

## PIASTRE A STRISCIAMENTO



| PER CATENA NUMERO | DIMENSIONI        |          |          |          |          |           |          |           |          |          | PESO UNITARIO APPROX. kg. |
|-------------------|-------------------|----------|----------|----------|----------|-----------|----------|-----------|----------|----------|---------------------------|
|                   | passo<br>P<br>mm. | a<br>mm. | b<br>mm. | c<br>mm. | d<br>mm. | d1<br>mm. | e<br>mm. | e1<br>mm. | f<br>mm. | s<br>mm. |                           |
| 458<br>X 458      | 102,4             | 47,5     | 28,5     | 24       | 10,0     | 10,0      | 90,0     | 80,0      | 140,0    | 10,0     | 1,990                     |

## PERNI ESTESI



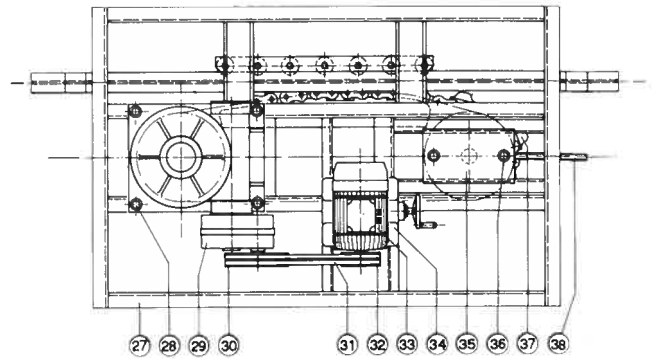
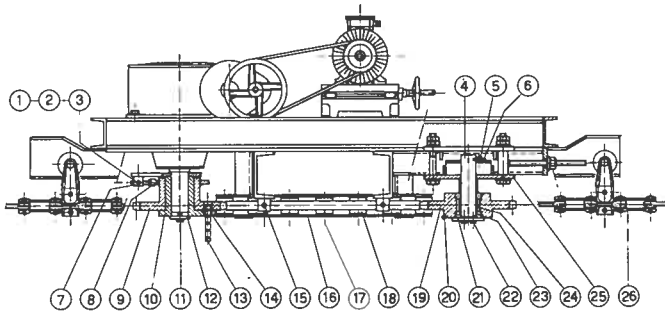
| PER CATENA NUMERO | DIMENSIONI        |                             |          |          | SOVRAPPESO UNITARIO APPROX. kg. |
|-------------------|-------------------|-----------------------------|----------|----------|---------------------------------|
|                   | passo<br>P<br>mm. | diam. max. pemo<br>r<br>mm. | t<br>mm. | u<br>mm. |                                 |
| 348               | 76,98             | 12,5                        | 73,0     | 50,0     | 0,050                           |
| 458               | 102,4             | 16,0                        | 81,5     | 53,0     | 0,090                           |
| 678               | 153,2             | 22,2                        | 96,3     | 57,0     | 0,270                           |

## APPLICAZIONI PARTICOLARI



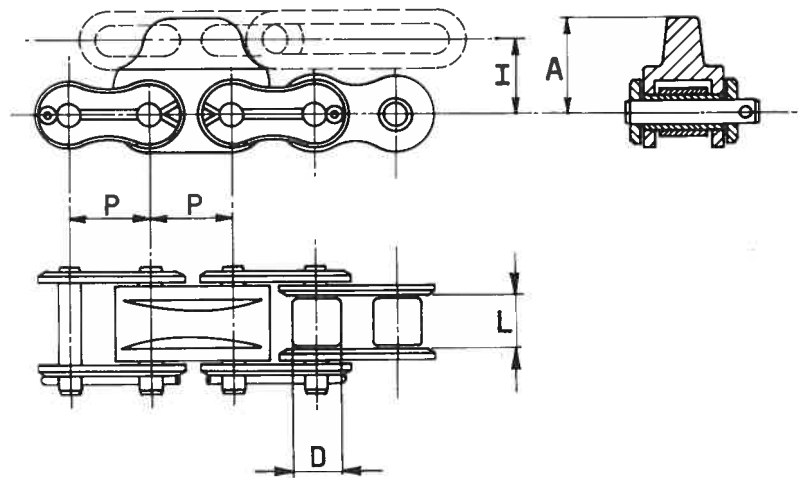
# COMPONENTI PER COMANDO CATERPILLAR

## GRUPPO COMANDO A CATERPILLAR



I componenti relativi ai Gruppi vengono forniti previo contatto e chiarimenti col cliente.  
Per le velocità vedi tabelle a pag. V-VI.

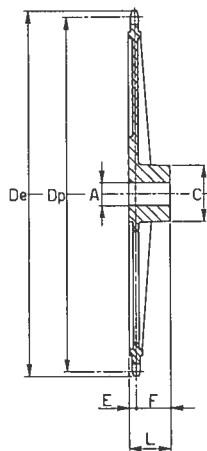
## CATENE



| NOSTRO NUMERO | PER CATENA STAMPATA<br>n. | SPINTORE<br>n° | DIMENSIONI NOMINALI |                              |                         | SPINTORE |          | PESO NETTO AL M.<br>kg. | SVILUPPO<br>mm. |
|---------------|---------------------------|----------------|---------------------|------------------------------|-------------------------|----------|----------|-------------------------|-----------------|
|               |                           |                | passo<br>P<br>mm.   | diam. max. rullo<br>D<br>mm. | largh. int.<br>L<br>mm. | I<br>mm. | A<br>mm. |                         |                 |
|               |                           |                | ASA 120             | 3" - 348                     | 19                      | 38,10    | 22,23    |                         |                 |
| ASA 160       | 4" - 458                  | 15             | 50,8                | 28,58                        | 31,75                   | 43,5     | 59       | 12                      | 3048            |
| ASA 160       | 6" - 678                  | 10             | 50,8                | 28,58                        | 31,75                   | 54       | 76       | 15                      | 3048            |
| 80            | 160                       | 12             | 80                  | 31,75                        | 36                      | 55,5     | 75       | 17                      | 3840            |

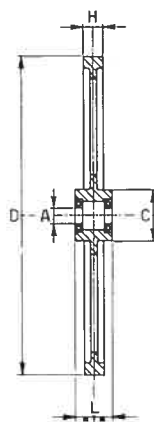
# RUOTE PER TRASPORTATORI 3'' - 4'' - 6''

**RUOTE DENTATE  
IN GHISA / ACCIAIO**



| PER CATENA<br>PASSO INCH. | DENTI N°<br>Z | DIAMETRI |      | FORO GREZZO<br>A | DIMENSIONI DEL MOZZO |    |     |     | PESO<br>kg. |
|---------------------------|---------------|----------|------|------------------|----------------------|----|-----|-----|-------------|
|                           |               | D.p.     | D.e. |                  | C                    | E  | F   | L   |             |
| 3''                       | 11/22         | 541      | 560  | 30               | 120                  | 30 | 45  | 75  | 26          |
|                           | 13/26         | 638      | 657  | 30               | 120                  | 30 | 55  | 85  | 34          |
|                           | 16/32         | 785      | 804  | 40               | 120                  | 30 | 65  | 95  | 44          |
|                           | 20/40         | 981      | 1000 | 40               | 160                  | 30 | 75  | 105 | 68          |
| 4''                       | 10/20         | 654      | 683  | 50               | 160                  | 30 | 60  | 90  | 55          |
|                           | 12/24         | 785      | 814  | 50               | 170                  | 30 | 70  | 100 | 73          |
|                           | 14/28         | 915      | 944  | 60               | 180                  | 30 | 90  | 120 | 98          |
|                           | 17/34         | 1110     | 1139 | 60               | 200                  | 30 | 110 | 140 | 150         |

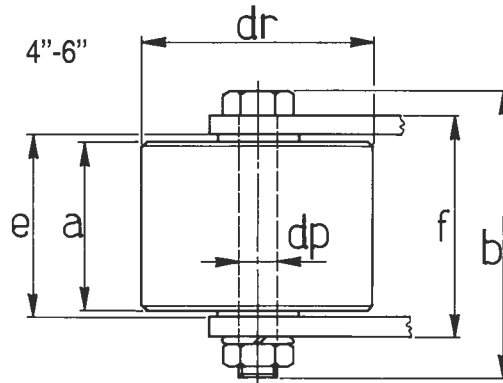
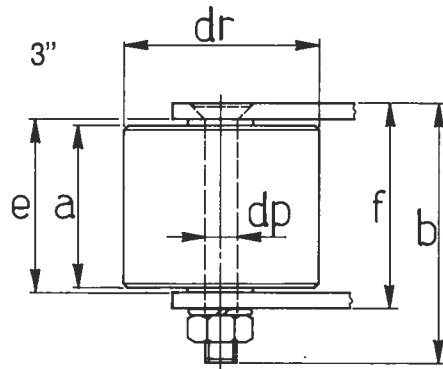
**RUOTE A FASCIA PIANA IN GHISA  
MONTATE SU CUSCINETTI A SFERA**



| PER CATENA<br>PASSO<br>INCH. | DIAMETRO ESTERNO |      | LARGHEZZA<br>FASCIA<br>H<br>mm. | FORO DEL<br>CUSCINETTO<br>A<br>mm. | DIMENSIONI DEL MOZZO |          | PESO KG. |     |
|------------------------------|------------------|------|---------------------------------|------------------------------------|----------------------|----------|----------|-----|
|                              | D<br>mm.         | D    |                                 |                                    | C<br>mm.             | L<br>mm. |          |     |
| 3''                          | 507              | 606  | 40                              | 40                                 | 100                  | 70       | 20       | 24  |
|                              | 752              | 950  |                                 |                                    |                      |          | 35       | 48  |
| 4''                          | 610              | 742  | 60                              | 50                                 | 150                  | 100      | 46       | 75  |
|                              | 872              | 1069 |                                 |                                    |                      |          | 105      | 115 |
| 6''                          | 610              | 742  | 60                              | 60                                 | 150                  | 100      | 46       | 75  |
|                              | 872              | 1069 |                                 |                                    |                      |          | 105      | 115 |



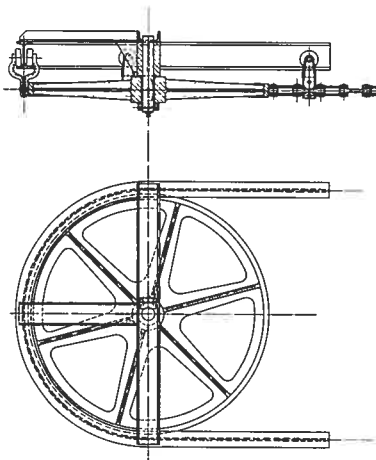
# RULLI DI REAZIONE



| PER CATENA NUMERO | passo<br>P<br>mm. | DIMENSIONI RULLO          |                           |                          |                          | ALTRE DIMENSIONI |          | PESO UNITARIO APPROX.<br>kg. |
|-------------------|-------------------|---------------------------|---------------------------|--------------------------|--------------------------|------------------|----------|------------------------------|
|                   |                   | altezza rullo<br>a<br>mm. | altezza perno<br>b<br>mm. | diam. perno<br>dp<br>mm. | diam. rullo<br>dr<br>mm. | e<br>mm.         | f<br>mm. |                              |
| 348               | 76,98             | 50                        | 80                        | 10                       | 60                       | 53               | 63       | 0,500                        |
| 458               | 102,4             | 52                        | 88                        | 12                       | 71,5                     | 56               | 68       | 1,300                        |
| 678               | 153,2             | 52                        | 88                        | 12                       | 79,5                     | 56               | 68       | 1,300                        |

## CURVE ORIZZONTALI A RUOTA ED A RULLI

### A RUOTA

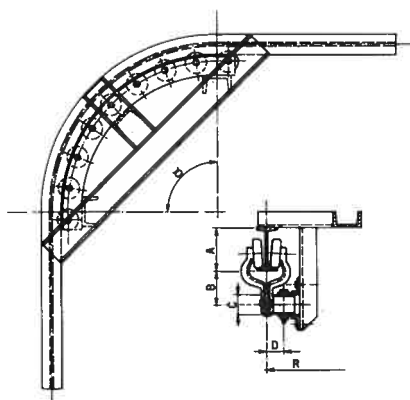


Angoli di avvolgimento usuali:  
 $\alpha = 30^\circ - 45^\circ - 60^\circ - 90^\circ - 180^\circ$   
 possono essere fornite curve con qualsiasi angolo di avvolgimento

POSSIBILITÀ DI DIVERSI INTERASSI - "I"

|                 |     |     |     |      |
|-----------------|-----|-----|-----|------|
| catena 3" - I = | 535 | 635 | 780 | 980  |
| catena 4" - I = | 645 | 780 | 910 | 1100 |
| catena 6" - I = | 660 | 795 | 925 | 1120 |

### A RULLI



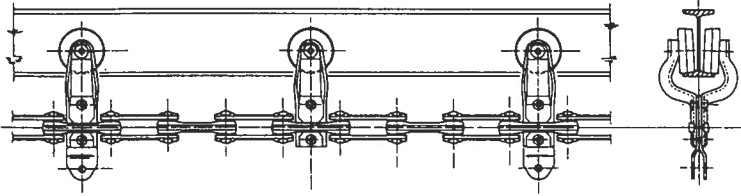
Angoli di avvolgimento usuali:  
 $\alpha = 15^\circ - 30^\circ - 45^\circ - 60^\circ - 90^\circ - 180^\circ$

R = 500 ÷ 2000



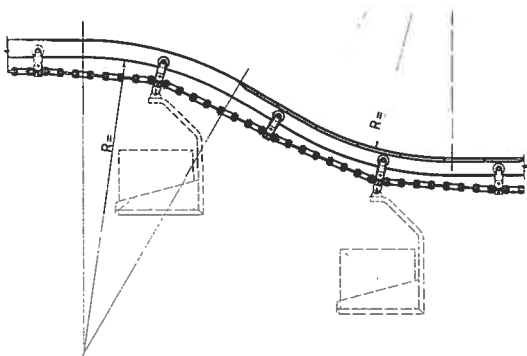
# ROTAIA

È costituita da un profilo INP, opportunamente raddrizzato ed intestato che varia di dimensioni secondo il carico da trasportare.



| PROFILO AMMISSIBILE PER TIPO DI CATENA |               |           |
|----------------------------------------|---------------|-----------|
| Tipo catena                            | Passo inch/cm | INP       |
| 3"                                     | 3" / 76,98    | 80 ÷ 120  |
| 4"                                     | 4" / 102,4    | 120 ÷ 160 |
| 6"                                     | 6" / 153,2    | 140 ÷ 180 |

## DISLIVELLI VERTICALI

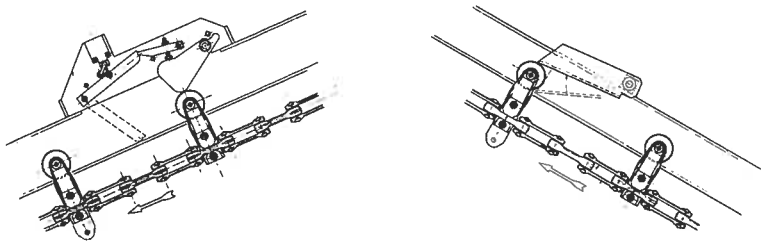


| CATENA<br>PASSO<br>INCH. | RAGGIO DI CURVATURA MINIMO IN FUNZIONE DEL PASSO CARRELLI |         |         |         |         |         |         |
|--------------------------|-----------------------------------------------------------|---------|---------|---------|---------|---------|---------|
|                          | R. 1200                                                   | R. 1500 | R. 1800 | R. 2000 | R. 2500 | R. 3000 | R. 3500 |
| 3"                       | —                                                         | 461,9   | —       | 615,8   | —       | 769,8   | —       |
| 4"                       | —                                                         | —       | —       | 409,6   | 614,4   | —       | 819,2   |
| 6"                       | —                                                         | —       | —       | 306,4   | —       | 612,8   | 919,8   |

Salite usuali:  
 $\alpha = 15^\circ - 30^\circ - 45^\circ \text{ MAX}$

Possono essere fornite curve verticali con qualsiasi angolo fino ad un massimo di  $45^\circ$ .  
N.B.: per determinare il dislivello vedere foglio n° I-II-III-IV.

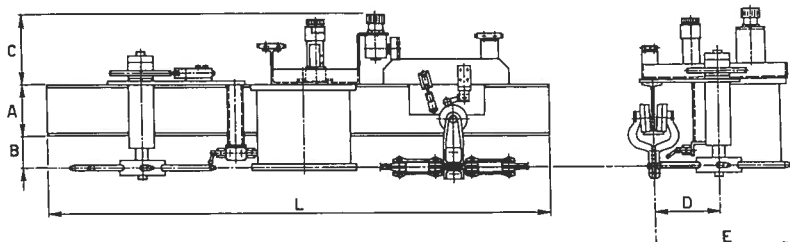
## DISPOSITIVI SICUREZZA SALITA/DISCESA



In caso di rottura della catena, bloccano i trolley in corsa verso il basso.

Vengono posizionati lungo i dislivelli nelle zone di lavoro o di transito.

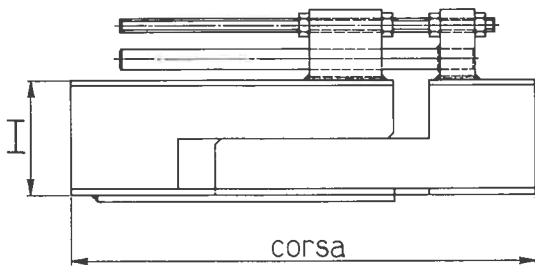
## LUBRIFICATORI



| PER<br>CATENA<br>PASSO<br>INCH. | VIA<br>DI<br>CORSA<br>A<br>mm. | DISTANZA<br>PUTRELLA<br>ASSE<br>CATENA B<br>mm. | ALTRE DIMENSIONI |          |          |          |
|---------------------------------|--------------------------------|-------------------------------------------------|------------------|----------|----------|----------|
|                                 |                                |                                                 | C<br>mm.         | D<br>mm. | E<br>mm. | L<br>mm. |
| 3"                              | 80÷120                         | 63                                              | 150              | 130      | 325      | 1000     |
| 4"                              | 120÷160                        | 90                                              | 150              | 200      | 430      | 1000     |

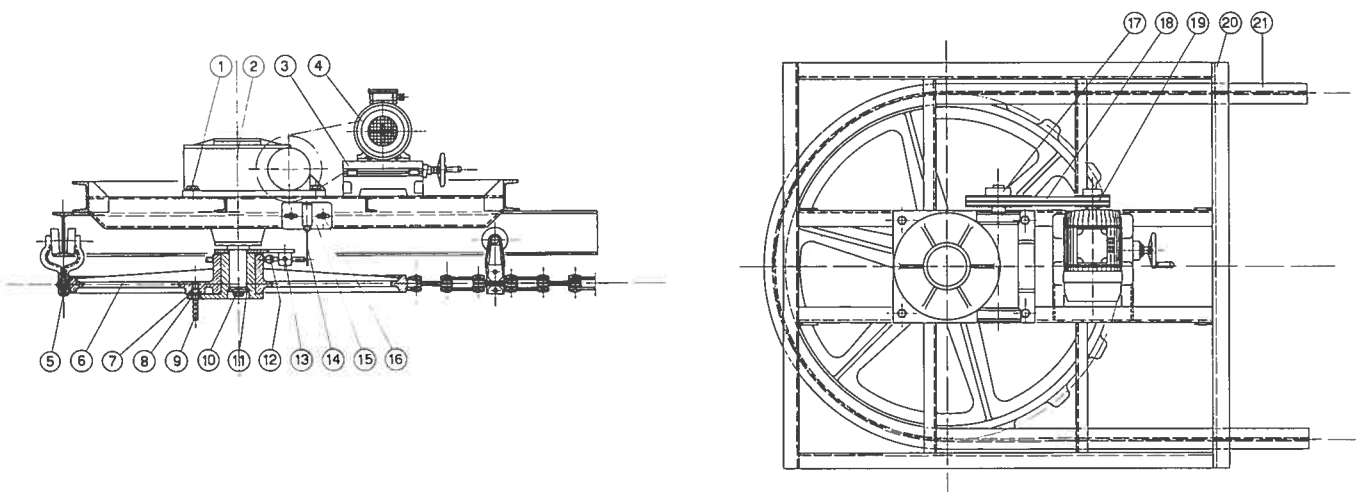
Indispensabili sui convogliatori che lavorano a temperatura superiore ai  $100^\circ\text{C}$ , sono sempre utili per ridurre i costi di mano d'opera per la manutenzione.

# GIUNTI DI DILATAZIONE



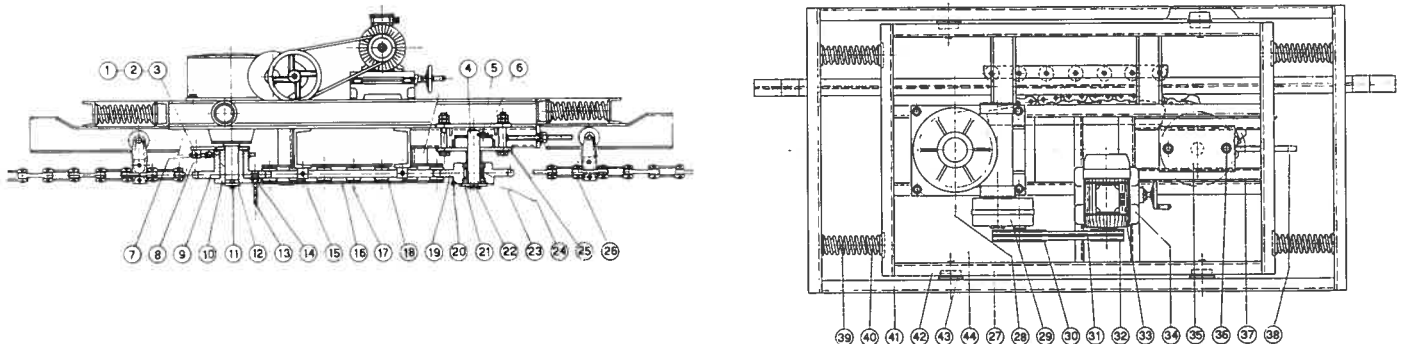
| TIPO       | VIA DI CORSA I | PER CATENA PASSO INCH. | CORSA MIN. MAX. |
|------------|----------------|------------------------|-----------------|
|            | mm.            |                        |                 |
| NORMALE    | 80-100         | 3"                     | 550÷750         |
|            | 120            | 3" - 4"                | 600÷850         |
|            | 140-160        | 4"                     | 600÷850         |
| RINFORZATO | 140-160        | 4"                     | 580÷750         |

## GRUPPO COMANDO A RUOTA A 180° (90°)



N.B.: Caratteristiche e dimensionamenti del Gruppo, a richiesta del Cliente.

## GRUPPO A CATERPILLAR FLOTTANTE

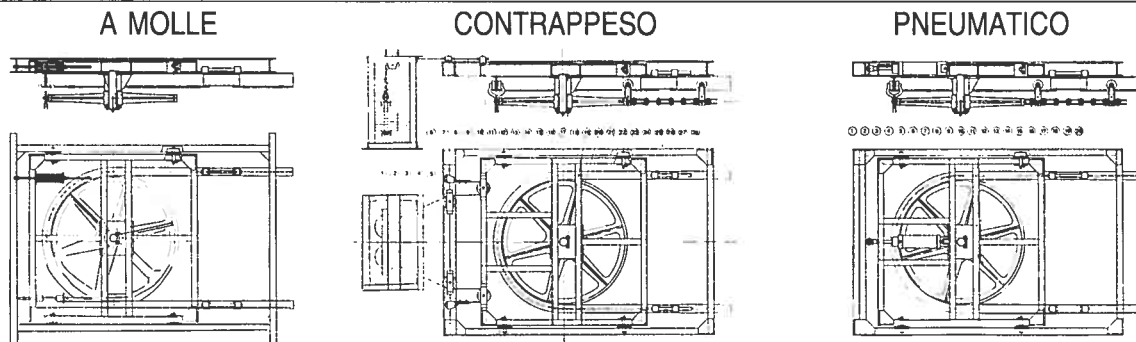


N.B.: Caratteristiche e dimensionamenti del Gruppo, a richiesta del Cliente.

### ACCESSORI

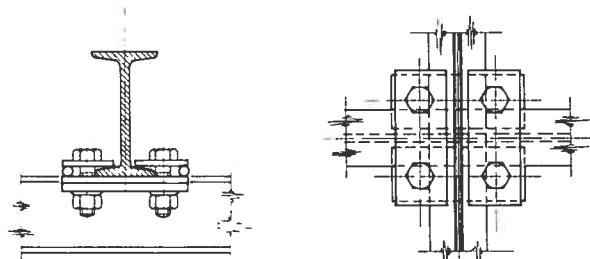
I gruppi di comando possono essere dotati di una vasta gamma di accessori: Motori speciali (corrente continua - Foucalt ecc.) - variatori meccanici con comandi a distanza - dispositivi meccanici o elettrici per controllo di coppia.

# TENDITORI A RUOTA O A RULLI DEL TIPO: MOLLE - CONTRAPPESO - PNEUMATICO



N.B.: Caratteristiche e dimensionamenti del Gruppo, a richiesta del cliente.

## STAFFAGGI



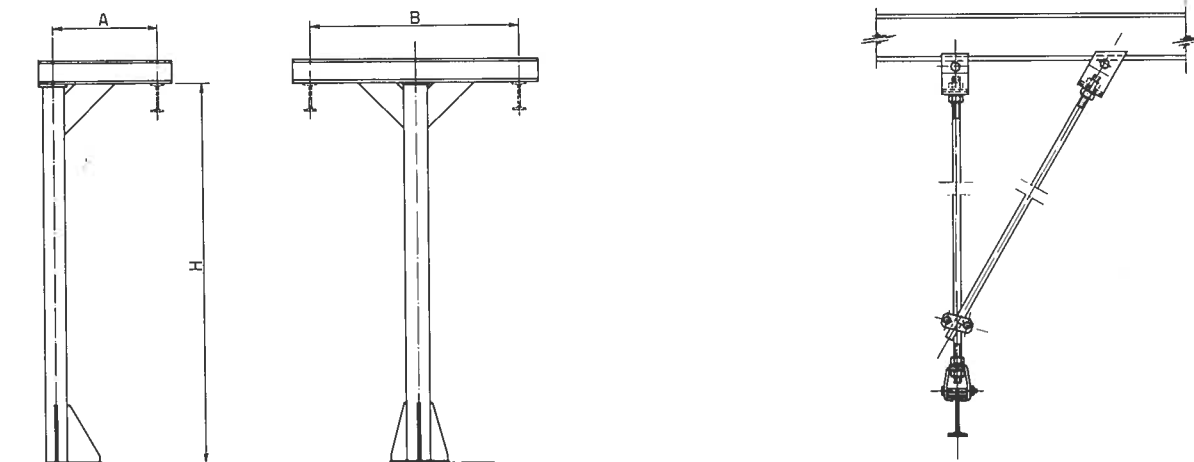
Per sostenere la rotaia alle strutture del fabbricato o alle travi di ripartizione dei carichi, vengono impiegati particolari staffaggi che consentono una facile installazione ed allineamento dell'impianto.

21 lunghezze di staffaggi offrono la possibilità di accoppiare tutte le putrelle da INP 80 a INP 300.

La tabella seguente dà la grandezza dello staffaggio (s...) da usare nei vari accoppiamenti.

|                 |     | TRAVE SUPERIORE |     |     |     |     |     |     |     |     |     |     |     |
|-----------------|-----|-----------------|-----|-----|-----|-----|-----|-----|-----|-----|-----|-----|-----|
|                 |     | INP 80          | 100 | 120 | 140 | 160 | 180 | 200 | 220 | 240 | 260 | 280 | 300 |
| TRAVE INFERIORE | 80  | S1              | S1  | S2  | S2  | S3  | S3  | S4  | S4  | S5  | S5  | S6  | S6  |
|                 | 100 | S1              | S1  | S2  | S2  | S3  | S3  | S4  | S4  | S5  | S5  | S6  | S6  |
|                 | 120 | S2              | S2  | S7  | S7  | S8  | S8  | S9  | S9  | S10 | S10 | S11 | S11 |
|                 | 140 | S2              | S2  | S7  | S7  | S8  | S8  | S9  | S9  | S10 | S10 | S11 | S11 |
|                 | 160 | S3              | S3  | S8  | S8  | S12 | S12 | S13 | S13 | S14 | S14 | S15 | S15 |
|                 | 180 | S3              | S3  | S8  | S8  | S12 | S12 | S13 | S13 | S14 | S14 | S15 | S15 |
|                 | 200 | S4              | S4  | S9  | S9  | S13 | S13 | S16 | S16 | S17 | S17 | S18 | S18 |
|                 | 200 | S4              | S4  | S9  | S9  | S13 | S13 | S16 | S16 | S17 | S17 | S18 | S18 |
|                 | 240 | S5              | S5  | S10 | S10 | S14 | S14 | S17 | S17 | S19 | S19 | S20 | S20 |
|                 | 260 | S5              | S5  | S10 | S10 | S14 | S14 | S17 | S17 | S19 | S19 | S20 | S20 |
|                 | 280 | S6              | S6  | S11 | S11 | S15 | S15 | S18 | S18 | S20 | S20 | S21 | S21 |
| 300             | S6  | S6              | S11 | S11 | S15 | S15 | S18 | S18 | S20 | S20 | S21 | S21 |     |

# SOSPENSIONI



# RETI DI PROTEZIONE

